

Adevăr

Sănătatea este o chestiune de încredere

REZULTATELE
CERCETĂRILOR
NOASTRE



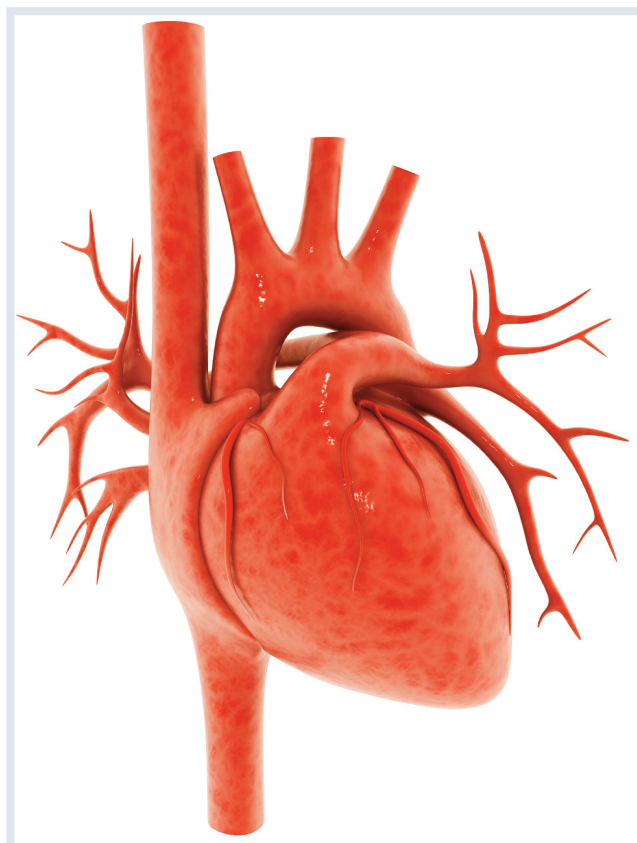
Aproximativ 30-40 % din greutatea organismului uman constă din greutate musculară. Sunt trei tipuri de mușchi în corp: scheletici, netezi și mușchii cardiaci, fiecare cu structură și funcții specializate.

Microelementele nutritive susțin funcția mușchiului cardiac

Mușchii scheletici sunt în numărul cel mai mare. Sunt atașați de schelet și ajută la mișcarea oaselor. Mai sunt numiți și mușchi striati sau voluntari deoarece mișcarea mușchilor scheletici poate fi controlată voluntar. Fiecare dintre mușchii scheletici este alimentat cu un nerv specific pentru a coordona mișcările voluntare. De obicei este nevoie de mai mulți mușchi pentru a produce o anumită mișcare.

Mușchii netezi sunt prezenți în interiorul organelor cavitare precum stomacul, intestinele și vasele de sânge. Funcția lor principală este aceea de a mișca substanțele prin organ. Mușchii netezi mai sunt numiți și ne-striați sau involuntari pentru că mișcarea lor este coordonată de sistemul nervos autonom și nu este sub controlul nostru voluntar.

Mușchii cardiaci, după cum îi descrie și denumirea, se găsesc în inimă. Aceștia sunt mușchi specializați, structurați similar cu mușchii scheletici (striați). Totuși, din punct de vedere funcțional, datorită naturii lor involuntare, se aseamănă cu mușchii netezi. Acești mușchi sunt prezenți numai la nivelul inimii și sunt răspunzători de pomparea sângelui. O altă caracteristică unică a mușchiului cardiac este aceea că ritmul contractării și relaxării sunt sub controlul "pacemaker-ului natural" prezent în inimă (nodul sinoatrial) alcătuit de aseme-



Inima este singurul mușchi care este în mișcare constantă. Pentru funcționarea sa optimă, trebuie să beneficieze de aport regulat de microelemente nutritive

nea din țesut de mușchi cardiac. Datorită acestei proprietăți, mușchiul cardiac este considerat autoritmic în sistemul de conducere cardiacă.

Spre deosebire de mușchii scheletici și mușchii netezi, mușchii cardiaci sunt singurii care trebuie să lucreze constant în același ritm de-a lungul întregii noastre vieți. Inima umană pompează aproximativ 5 litri de sânge prin corp în fiecare minut. Nu este surprinzător faptul că mușchii cardiaci au nevoie de alimentare constantă cu microelemente nutritive pentru a funcționa constant și optim. Când organismul experimentează un deficit cronic al microelementelor nutritive esențiale, efectele se observă sub forma funcției cardiace suboptimale care se manifestă sub forma diferitelor boli precum cardiomiopatia, boala valvelor inimii, bătăi neregulate (aritmie) și insuficiență cardiacă. Cardiomiopatia este o boală în care mușchiul inimii devine inflamă, mărit și rigid pierzându-și elasticitatea. Acest lucru se traduce prin diminuarea fluxului de sânge din corp, cu consecințele aferente.

Conform cercetărilor noastre, majoritatea bolilor sistemului cardiovascular apar din cauza deficitului cronic al anumitor elemente nutritive și poate fi prevenit numai prin suplimentare corespunzătoare. Mai ales vitaminele B, carnitina, taurina și coenzima Q10 sunt microelementele nutritive cruciale care susțin metabolismul și produc bioenergie esențială necesară pentru funcția cardiacă normală. Totuși aceste microelemente nutritive au nevoie să fie susținute de alte microelemente care lucrează în sinergie unele cu altele și măresc efectul celor esențiale. Am observat că această sinergie poate fi obținută prin combinarea elementelor nutritive de mai sus cu vitamina C, acid alfa lipoic, alfa ketoglutarat și altele. Studiile noastre clinice au tras concluzia că o combinație specific de microelemente nutritive susține funcționarea sănătoasă a celulelor inimii și oferă suport optim pentru producția de bioenergie în celulele mușchiului cardiac.

Informații de sănătate importante pentru toți

Această informație vă este oferită gratuit de către Institutul de Cercetare Dr.Rath. Conducătorii de doi foști colegi ai dublului Laureat al Premiului Nobel Linus Pauling († 1994), acest Institut a devenit lider în cercetările revoluționare asupra sănătății naturale în domeniul cancerului, bolilor cardiovasculare și al altor boli comune. Institutul este sucursală 100% a Fundației de Sănătate Dr.Rath, o organizație nonprofit.

Natura revoluționară a acestor cercetări constituie o amenințare la adresa multimiliardarei "afaceri cu boala" a industriei farmaceutice. Nu este de mirare că de-a lungul timpului promotorii industriei farmaceutice l-au atacat pe Dr.Rath și echipa sa de cercetători în încercarea de a reduce la tăcere mesajul acestora. Dar în zadar. În decursul luptei sale, Dr.Rath a devenit un renumit avocat al sănătății naturale, cunoscut pe plan internațional datorită cuvintelor sale "Niciodată în istoria medicinei cercetătorii nu au fost atacați atât de feroce pentru descoperirile lor. Acest lucru ne arată că sănătatea nu ne este dată de bunăvoie, ci trebuie să luptăm pentru ea".

- Puteți tipări o copie a acestei pagini de noutăți la www4.dr-rath-foundation.org/research_news/index.html pentru a o împărtăși și colegilor și prietenilor dumneavoastră.
- Această informație se bazează pe rezultatele unor cercetări științifice. Nu are rolul de a se substitui recomandărilor medicale, de a trata, preveni sau vindeca nici o boală.
- © 2016 Dr. Rath Research Institute, Santa Clara, California, USA. Încurajăm distribuirea acestei pagini de noutăți, cu condiția ca informația cuprinsă în aceasta să nu fie modificată.

Pentru mai multe informații, vă rugăm să folosiți următoarea adresă: